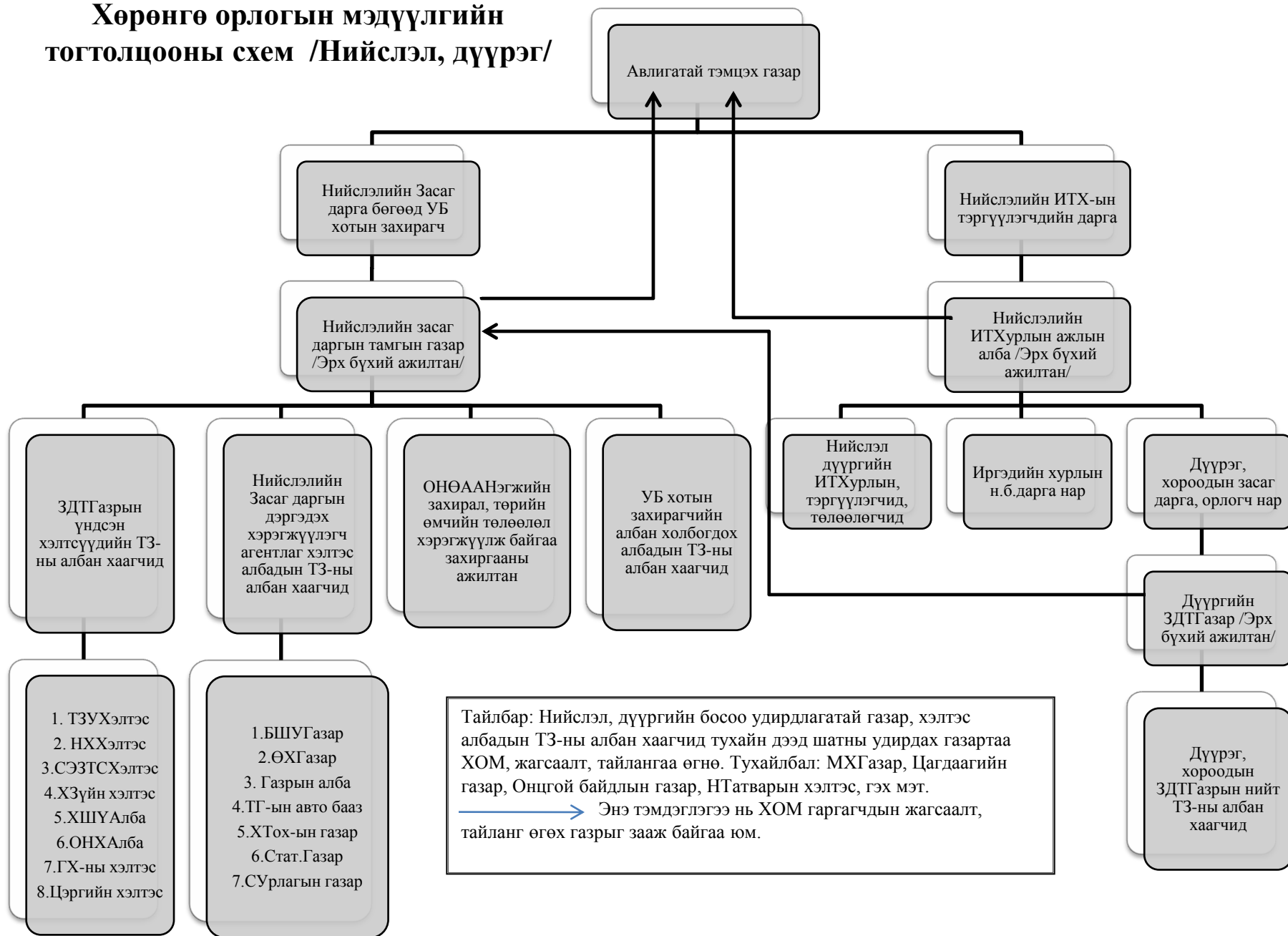
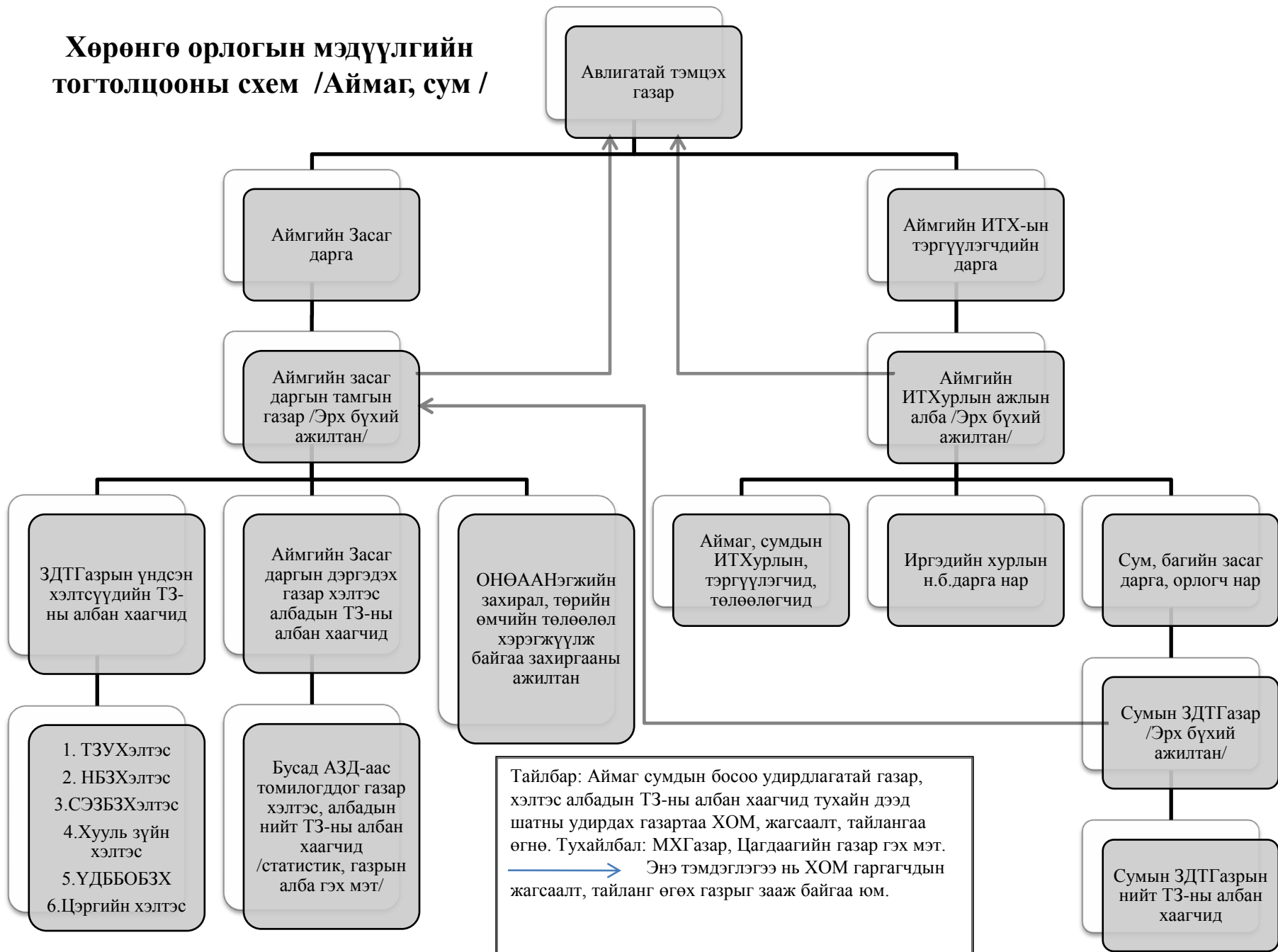


# Хөрөнгө орлогын мэдүүлгийн тогтолцооны схем /Нийслэл, дүүрэг/



Тайлбар: Нийслэл, дүүргийн босоо удирдлагатай газар, хэлтэс албадын ТЗ-ны албан хаагчид тухайн дээд шатны удирдах газартаа ХОМ, жагсаалт, тайлангаа өгнө. Тухайлбал: МХГазар, Цагдаагийн газар, Онцгой байдлын газар, НТатварын хэлтэс, гэх мэт. Энэ тэмдэглэгээ нь ХОМ гаргагчдын жагсаалт, тайланг өгөх газрыг зааж байгаа юм.

# Хөрөнгө орлогын мэдүүлгийн тогтолцооны схем /Аймаг, сум /



# Зам Тээвэр, Аялал Жуулчлалын Яам

Сайд

Дэд сайд

Төрийн нарийн  
бичгийн дарга

Төрийн захиргааны удирдлагын газар  
/хяналт, шинэжилгээ, үнэлгээний хэлтэс/

Эдийн засаг хамтын ажиллагааны газар  
/Гадаад хамтын ажиллагааны хэлтэстэй/

Авто замын газар

Тээврийн газар /Авто тээвэр, усан  
замын тээврийн хэлтэстэй/

Аялал жуулчлалын газар

Шуудангийн газар

Авто замын хяналт,  
судалгааны төв

Тээврийн  
үйлчилгээний төв

Иргэний Нисэхийн  
Ерөнхий газар

Төмөр замын хэрэг  
эрхлэх газар

Нислэг, техникийн осол  
зөрчлийг шинжлэн  
шалгах алба

- АТГ-т
- ТАЗөвлөлд
- Яамны ЭБАТ
- Харъяа газрууд

# Хууль зүй, дотоод хэргийн яам

Сайд

Дэд сайд

Төрийн нарийн бичгийн дарга

- АТГ-т
- ТАЗөвлөлд
- Яамны ЭБАТ
- Харъяа газрууд

Төрийн захиргааны удирдлагын газар

Хууль зүйн бодлогын газар

Бодлогын хэрэгжилтийг зохицуулах газар

Мэдээлэл хяналт, шинжилгээ үнэлгээний газар

Санхүү, эдийн засгийн хэлтэс

Хүний эрхийг хангах үндэсний хөтөлбөрийн хорооны ажлын алба

Гадаад хамтын ажиллагааны хэлтэс

Цагдаагий Ерөнхий газар

Хил хамгаалах Ерөнхий газар

Шүүхийн шийдвэр Гүйцэтгэх ерөнхий Газар

Иргэний бүртгэл Мэдээллийн улсын Төв

Гадаадын иргэн харъяатын асуудал эрхлэх газар

Шүүхийн шинжилгээний үндэсний төв

Хууль тогтоомж, шүүх эрх мэдлийн эрдэм шинжилгээ сургалт мэдээлэл сурталчилгааны үндэсний төв

Үндэсний архивын газар

Төрийн тусгай албан хаагчдын нэгдсэн эмнэлэг

# Батлан хамгаалах яам

Сайд

Дэд сайд

Төрийн нарийн  
бичгийн дарга

- АТГ-т
- ТАЗөвлөлд
- Яамны ЭБАТ
- Харъяа газрууд

Харъяа байгууллага

Харъяа аж ахуйн нэгж

Стратегийн удирдлага,  
төлөвлөлтийн газар

Төрийн захиргааны  
удирдлагын газар

Бодлогын хэрэгжилтийг  
зохицуулах газар

Мэдээлэл хяналт,  
шинжилгээ  
үнэлгээний хэлтэс

Улсын дайчилгааны  
хэлтэс

Гадаад харилцааны  
Хэлтэс

Санхүүгийн хэлтэс

- Батлан хамгаалах их сургууль
- Цэргийн дуу бүжгийн эрдмийн чуулга
- Монгол цэргийн музей
- Соёмбо сонин
- Батлан хамгаалахын төв архив
- Батлан хамгаалахын эмгэг судлалын төв

- Бөртэ ТБҮГазар
- Шувуун саарал ТӨҮГазар
- Бага баян ТБҮГазар
- Монгол цэрэг жуулчин ХХК
- Транссэргэлт ХХК

# Нийгмийн хамгаалал хөдөлмөрийн яам

Сайд

Дэд сайд

Төрийн нарийн  
бичгийн дарга

Төрийн захиргааны  
удирдлагын газар

Хөдөлмөрийн бодлого,  
зохицуулалтын газар

Хүн амын хөгжил  
нийгмийн хамгааллын  
бодлого зохицуулалтын  
газар

Мэдээлэл судалгаа,  
үнэлгээний газар

Гадаад хэмтын  
ажиллагааны хэлтэс

Санхүү эдийн  
засгийн хэлтэс

Улсын нийгмийн  
даатгалын ерөнхий газар

Хөдөлмөр халамж  
үйлчилгээний газар

Тахир дутуу иргэдийн  
мэргэжлийн сургалт сэргээн  
заалтын үйлдэсний төв

- АТГ-т
- ТАЗөвлөлд
- Яамны ЭБАТ
- Харъяа газрууд

# Эрүүл мэндийн яам

Сайд

Дэд сайд

Төрийн нарийн бичгийн дарга

- АТГ-т
- ТАЗөвлөлд
- Яамны ЭБАТ
- Харьяа газрууд

Төрийн захиргааны удирдлагын газар

Эрүүл мэндийн бодлого төлөвлөлтийн газар

Санхүү эдийн засгийн газар

Эмнэлгийн тусламжийг удирдах газар

Мэдээлэл хяналт шинжилгээ үнэлгээний газар

Гадаад хамтын ажиллагааны хэлтэс

Эм эмнэлгийн хэрэгслийн хэлтэс

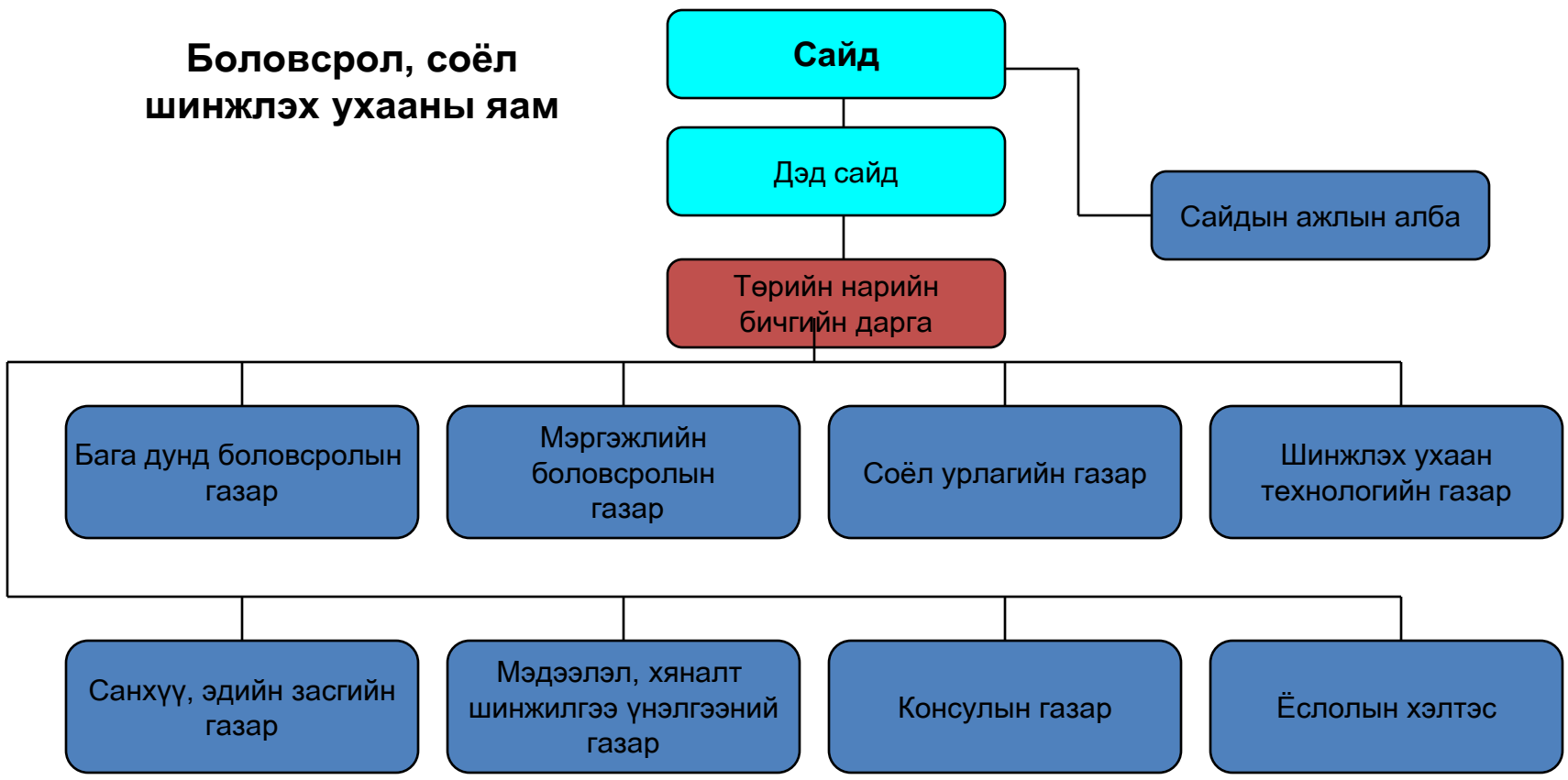
- Эрүүл мэндийн хөгжлийн үндэсний төв
- Улсын клиникийн төв эмнэлэг
- Клиникийн нэгдсэн 2-р эмнэлэг
- Клиникийн нэгдсэн 3-р эмнэлэг
- Халдварт өвчин судлалын үндэсний төв
- Гэмтэл согог судлалын үндэсний төв
- Хавдар судлалын үндэсний төв
- Сэтгэцийн эрүүл мэндийн үндэсний төв
- Нялхсын клиник сувилал

- Эх нялхасын эрдэм шинжилгээний төв
- Арьсны өвчин судлалын төв
- БГХӨЭС төв
- Геронтлогийн төв
- Цусны төв
- Эмгэг судлалын төв
- Нийгмийн эрүүл мэндийн хүрээлэн
- БТСУХороо

# Гадаад хэргийн яам



**Боловсрол, соёл  
шинжлэх ухааны яам**



- АТГ-т
- ТАЗөвлөлд
- Яамны ЭБАТ
- Харъяа газрууд

**Хөрөнгө орлогын мэдүүлгийн  
тогтолцооны схем  
/УИХ, УИХ-ын Тамгын газар /**

Авлигатай тэмцэх газар

УИХурлын дарга, дэд дарга

УИХурлын Тамгын газрын  
ерөнхий нарийн бичгийн дарга

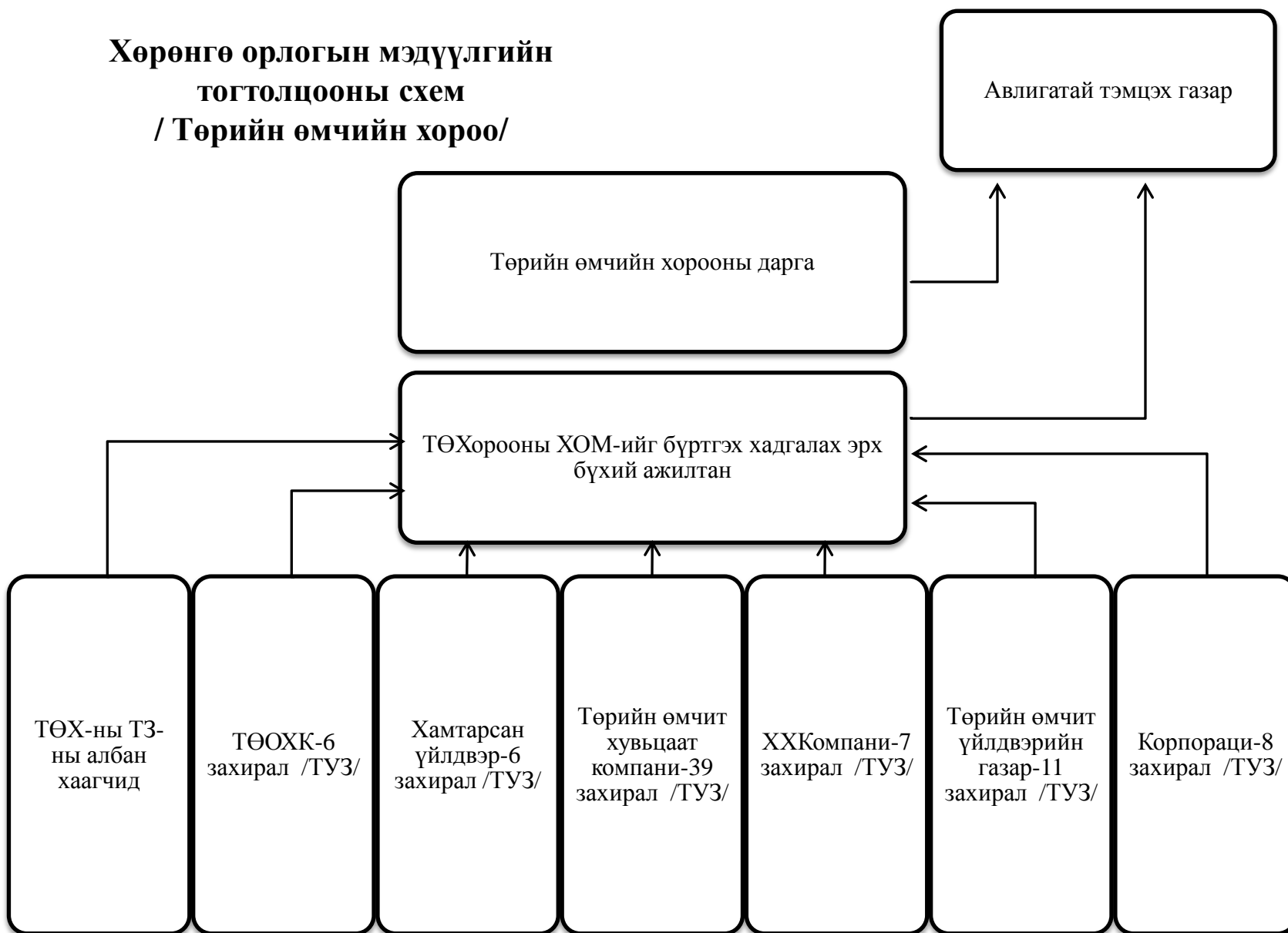
УИХурлын гишүүд

УИХ-ын ТГазрын ХОМ бүртгэх,  
хадгалах эрх бүхий ажилтан

1. Аюулгүй байдал гадаад бодлогын байнгын хороо
2. Нийгмийн бодлогын байнгын хороо
3. Төсвийн байнгын хороо
4. Эдийн засгийн байнгын хороо
5. Байгаль орчны байнгын хороо
6. Төрийн байгуулалтын байнгын хороо
7. Хууль зүйн байнгын хороо

- УИХурлын Тамгын газрын ХОМ өгөх ТЗахиргааны албан хаагчид:
1. Гадаад харилцааны хэлтэс
  2. Хэвлэл мэдээллийн хэлтэс
  3. Техник ашиглалтын алба
  4. Захиргаа олон нийттэй харилцах хэлтэс
  5. Хуралдаан зохион байгуулах алба
  6. Хяналт шалгалтын хэлтэс
  7. Санхүү үйлчилгээний хэлтэс
  8. УИХ-ын даргын ажлын хэсэг
  9. Хуулийн хэлтэс
  10. УИХ дахь АН-ын зөвлөлийн алба
  11. УИХурал дахь МАХН-ын бүлэг
  12. АЗПарламентыг бэхжүүлэх төсөл
  13. Цагаатгах ажлыг УЗБ-лах улсын комисс
  14. Хэвлэл мэдээллийн алба

**Хөрөнгө орлогын мэдүүлгийн  
тогтолцооны схем  
/ Төрийн өмчийн хороо/**



# Санхүүгийн Зохицуулах Хороо

САНХҮҮГИЙН ЗОХИЦУУЛАХ  
ХОРОО

СЗХорооны гишүүд,  
хяналтын зөвлөлийн дарга,  
гишүүд

Хорооны дарга

Дотоод хяналтын алба

Ажлын алба

Үнэт цаасны  
газар

Даатгалын  
газар

Банз  
бус санхүүгийн  
байгууллагын  
газар

Хадгаламж  
зээлийн  
хоршоодын газар

Тамгын газар

Эрх зүйн хэлтэс

Гадаад  
харилцааны  
хэлтэс



АТГ-т

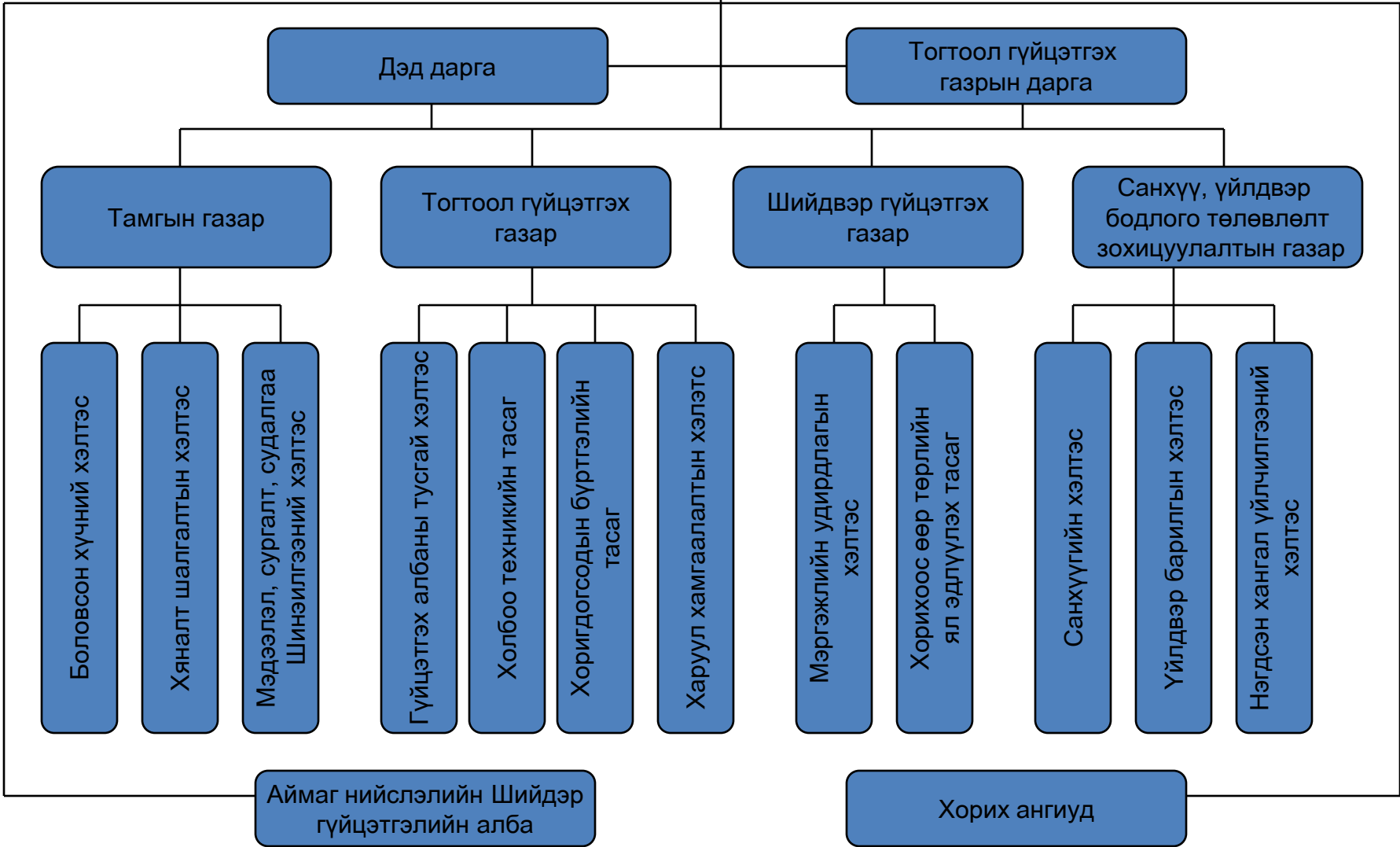
Хороондоо

Шүүхийн шийдвэр гүйцэтгэх  
ерөнхий газрын бүтэц  
зохион байгуулалтын схем

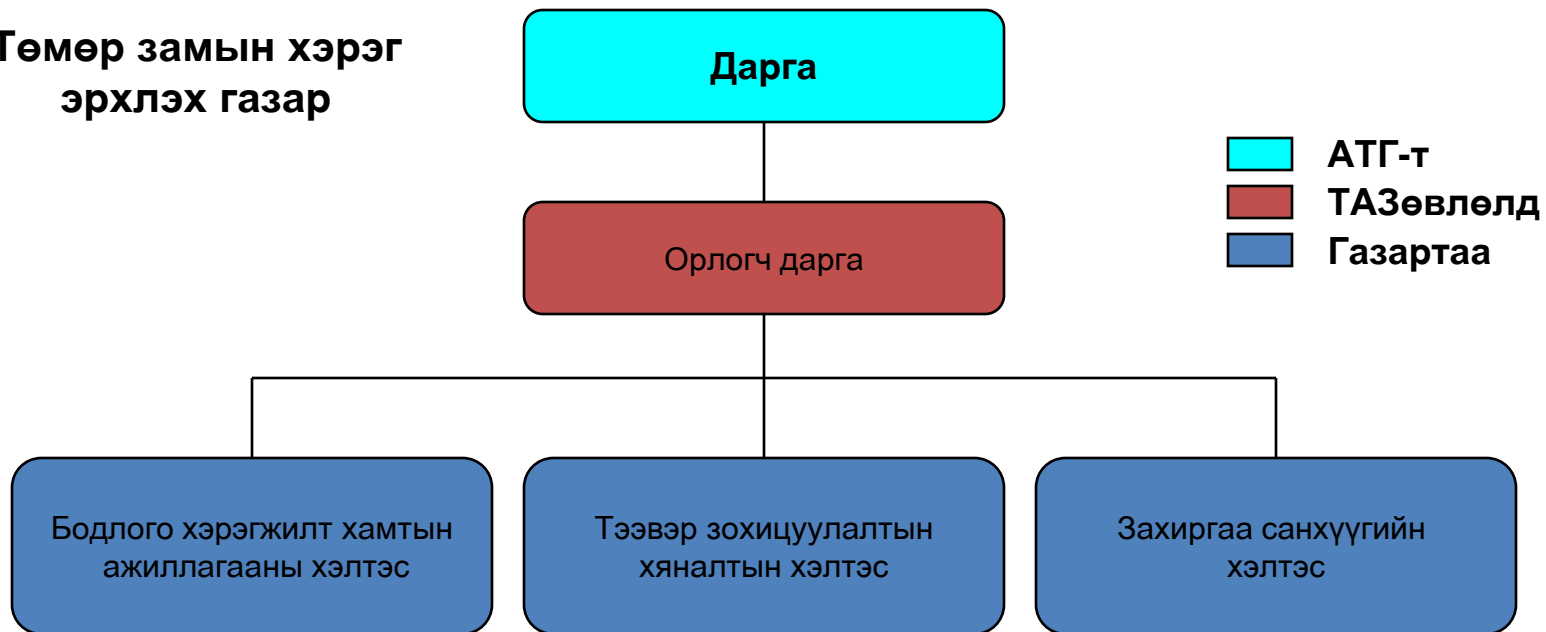
Дарга

Тэргүүн дэд дарга

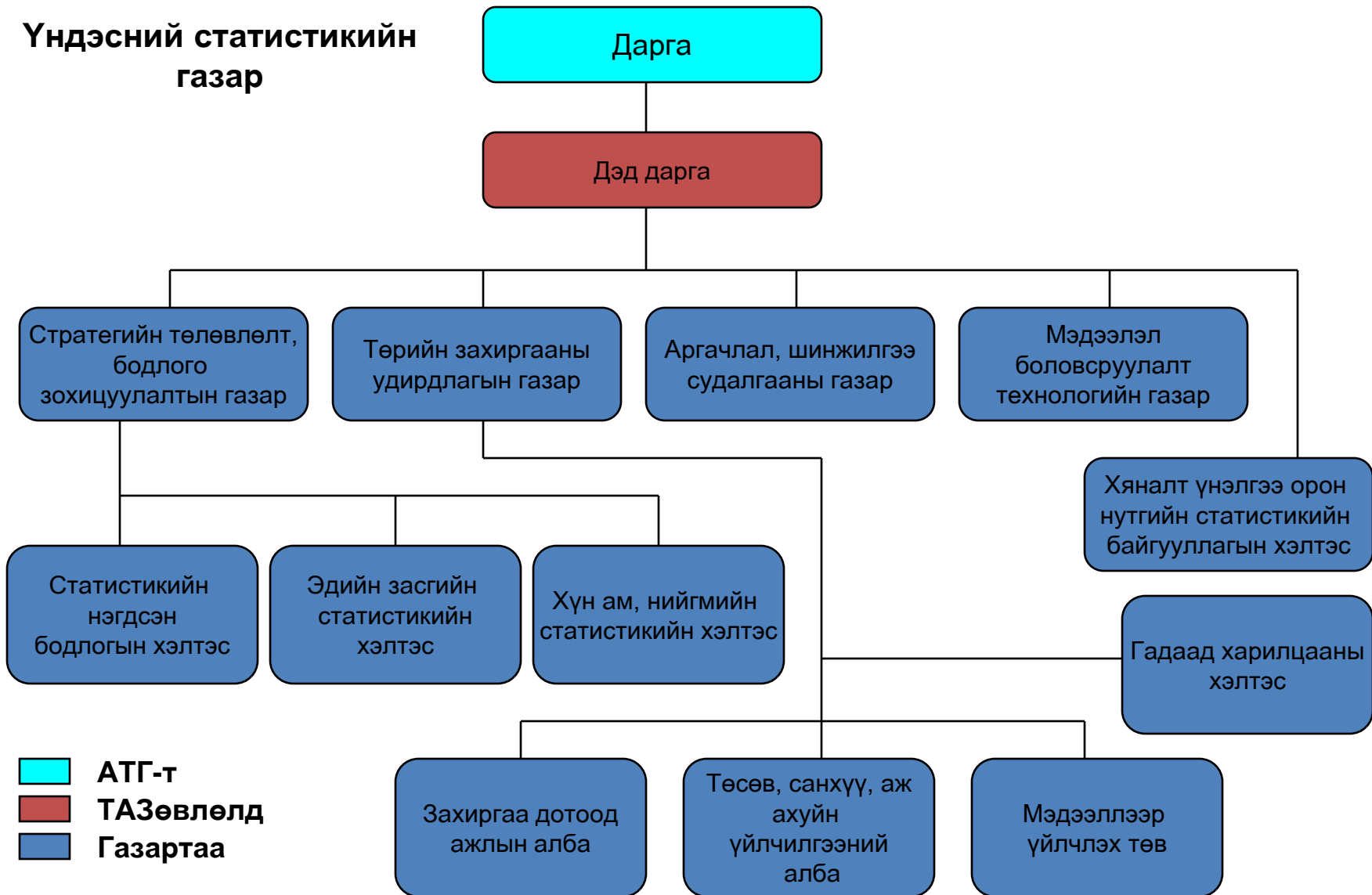
- АТГ-т
- ТАЗөвлөлд
- Газартаа



**Төмөр замын хэрэг  
эрхлэх газар**

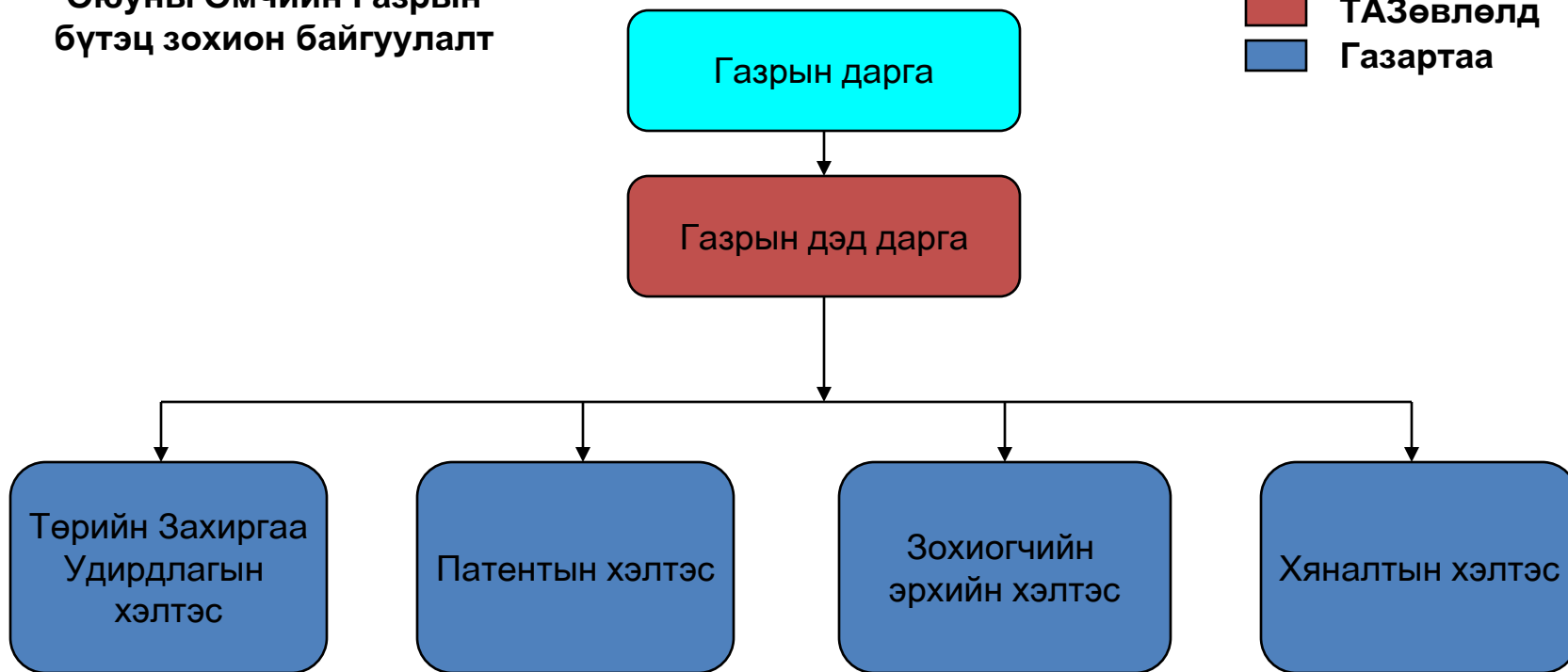


# Үндэсний статистикийн газар



Оюуны Өмчийн Газрын  
бүтэц зохион байгуулалт

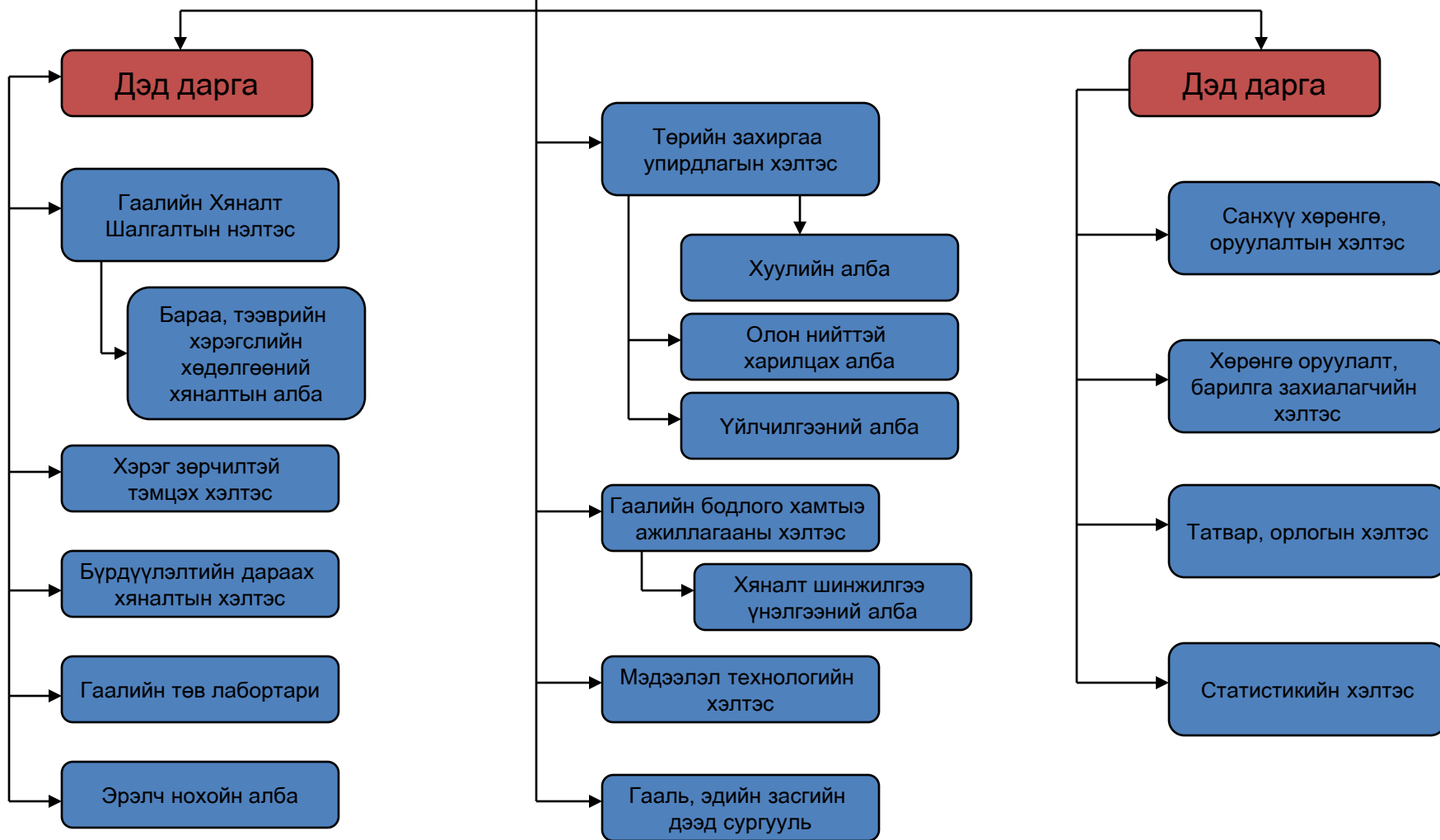
- АТГ-т
- ТАЗөвлөлд
- Газартаа



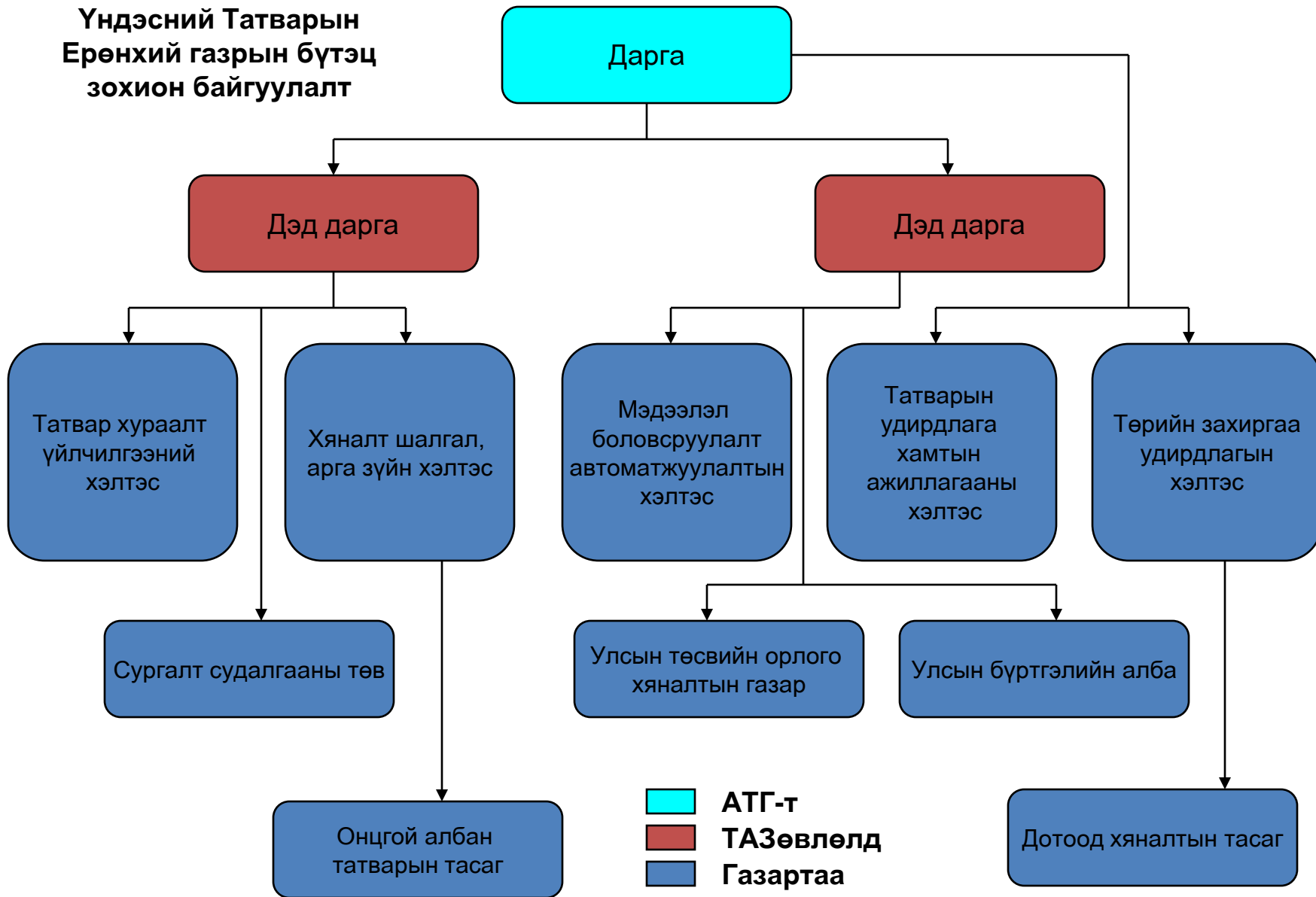
# Гаалийн Ерөнхий Газрын бүтэц зохион байгуулалт



МУГЕГазрын  
дарга



Үндэсний Татварын  
Ерөнхий газрын бүтэц  
зохион байгуулалт



Цагдаагийн Ерөнхий  
Газрын бүтэц  
зохион байгуулалт

ЦЕГ-ын дарга

Тэргүүн дэд дарга

Дэд дарга

Тамгын газар

- АТГ-т
- ТАЗөвлөлд
- Газартаа

Эрүүгийн цагдаагын алба

Хэрэг бүртгэх алба

Замын цагдаагийн алба

Цагдаагийн Академи

Холбооны хэлтэс

Мөрдөн байцаах алба

Нийгмийн хэв журам  
хамгаалах алба

Санхүү аж ахуйн алба

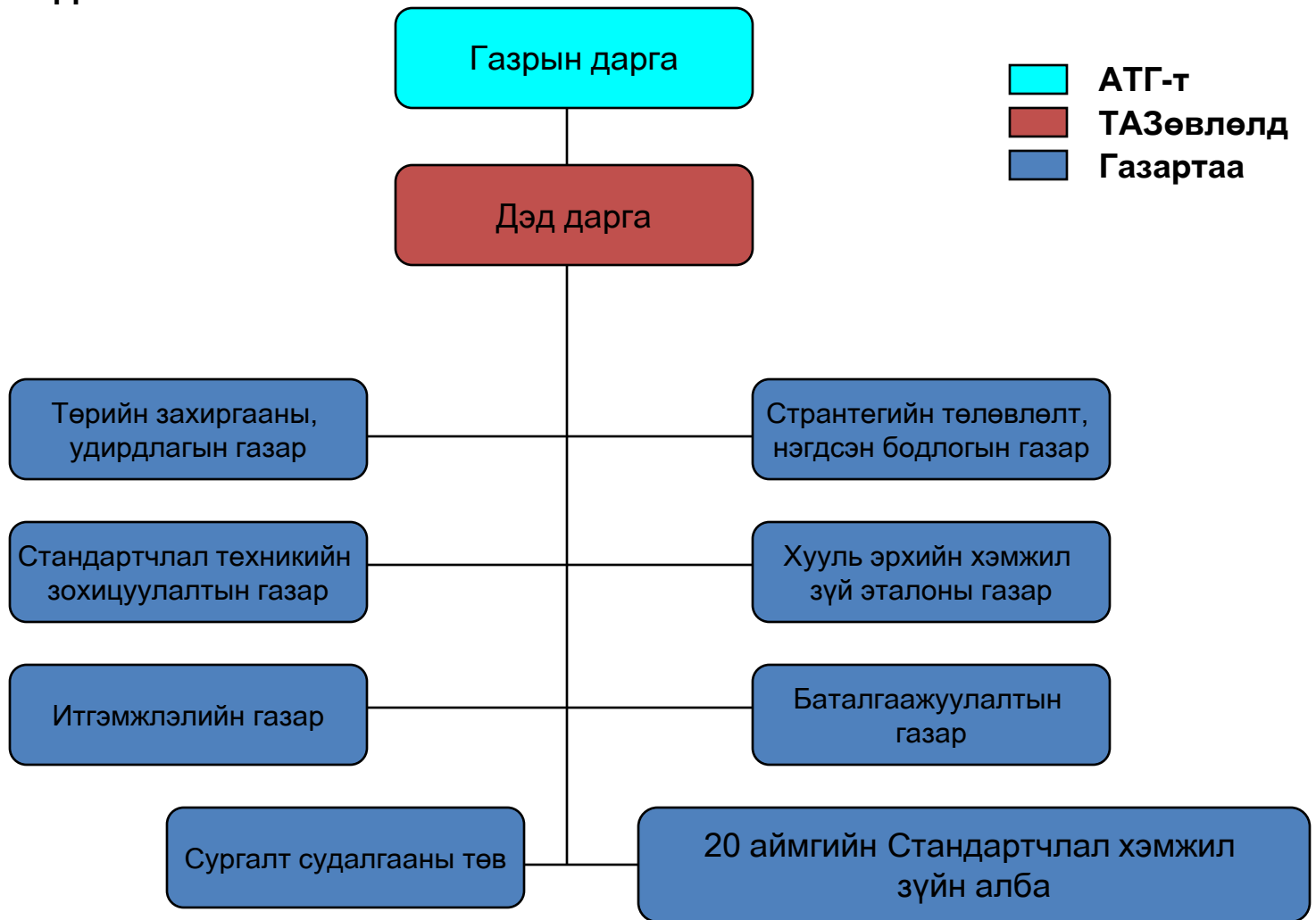
Мэдээлэл, судалгааны төв

Нийслэл, аймгийн цагдаагийн газар, хэлтэс

Сум, дүүргийн буюу сум, дүүрэг дундын болон төмөр замын  
цагдаагийн хэлтэс, тасаг, хэсэг, /хэсгийн төлөөлөгч/

Дотоодын цэрэг

# Стандартчлал Хэмжил Зүйн Үндэсний Төв



# Иргэний Инсэхийн Ерөнхий Газар

**Дарга**

Аэронавигацийн үйлчилгээ хариуцсан Тэргүүн дэд дарга

Нисэхийн аюулгүй ажиллагаа, хяналт зохицуулалт хариуцсан Дэд дарга

Нисэх буудлын үйлчилгээ хариуцсан Дэд дарга

НХУҮТөвийн Ерөнхий менежер

Ерөнхий менежер

Захиргааны хэлтэс

Бодлого, гадаад харилцааны хэлтэс

Санхүү эдийн засгийн Ерөнхий менежер

Нисэх буудлуудыг удирдах төвийн Ерөнхий менежер

Мэргэжлийн хэлтэс

Үнэмлэх гэрчилгээ-жүүлэлтийн алба

Сургалтын төв

Нягтлан бодох бүртгэлийн тасаг

Мэргэжлийн хэлтэс

Дотоод хяналтын хэлтэс

Аюулгүй ажиллагааны Хяналтын хэлтэс

Хэвлэл мэдээллийн тасаг

Маркетингийн тасаг

Авлал жуулчлалын цогцолбор

Нислэгийн төлөвлөлт Зохицуулалтын тасаг

Эдийн засгийн зохицуулалтын хэлтэс

Аж ахуй үйлчилгээний тасаг

Хөрөнгө, оруулалт гүйцэтгэлийн тасаг

Шатахуун хангамж үйлчилгээний бааз

НХУҮТөвийн Ерөнхий менежер

Дүрмийн боловсруулалт, шинэчлэлтийн хэлтэс

Тендерийн материал бүрдүүлэлтийн тасаг

Аэродромын алба

Нислэгийн Хөдөл-ний үйлчилгээний алба

Мэдээлэл хангалтын алба

Техник хангалтын алба

**АТГ-т**  
**ТАЗөвлөлд**  
**Газартаа**

Чингис Хаан ОУНБ-ын Захирал

Орон нутгийн Нисэх буудал

Тусгай үйлчилгээний Авто бааз

Ерөнхий инженер

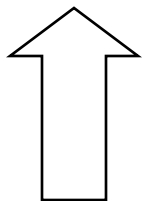
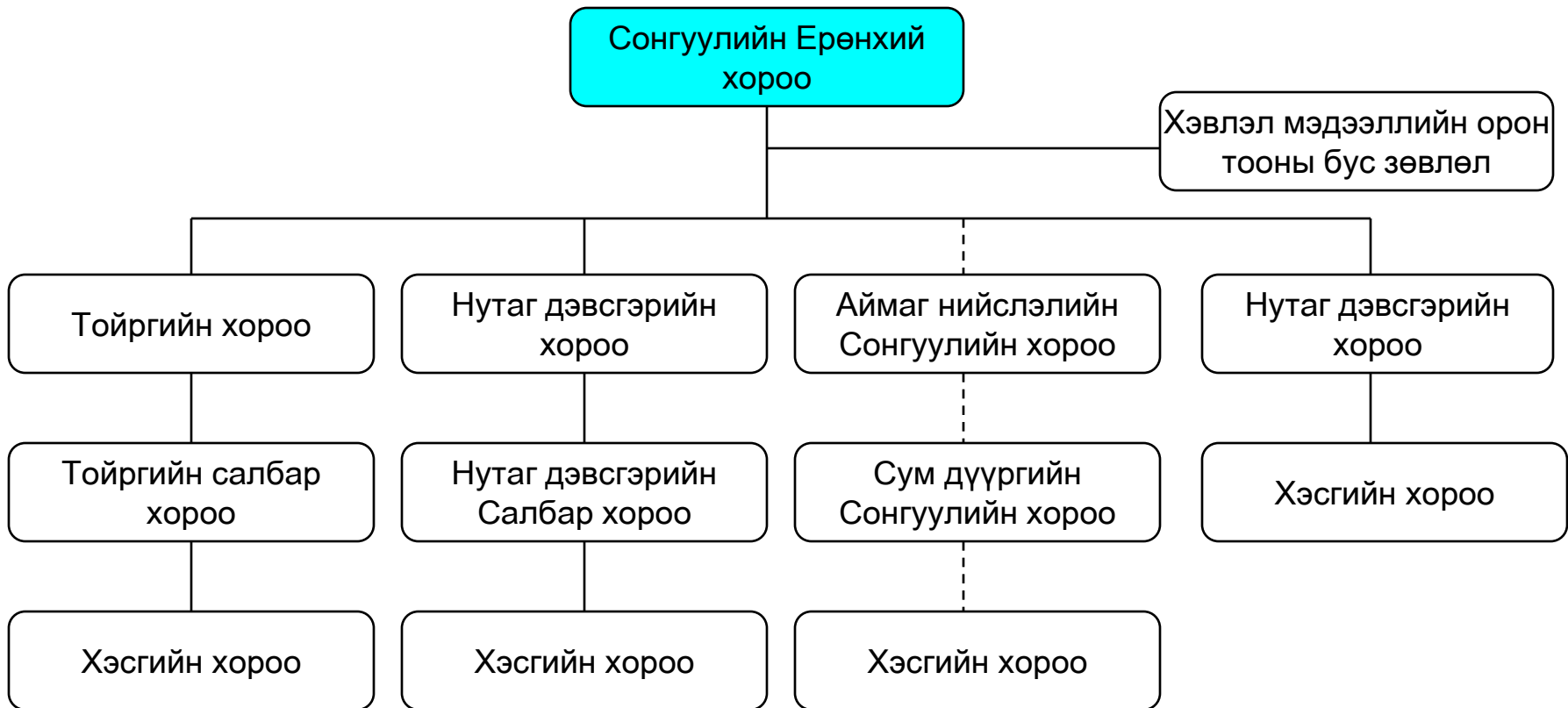
Үйлдвэрлэл Хариуцсан дэд захирал

Захиргаа Хүний Нөөцийн халтас

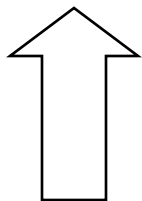
Санхүү нягтлан Бодох бүртгэлийн хэлтэс

Маркетингийн тасаг

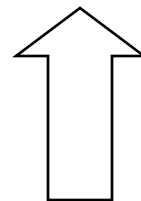
Аюулгүй байдал Хамгаалалт Хариуцсан дэд Захирал



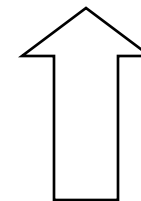
Улсын их хурлын сонгууль



Ерөнхийлөгчийн сонгууль



Аймаг нийслэлийн ИТХ-ын сонгууль



Ард нийтийн санал асуулга

